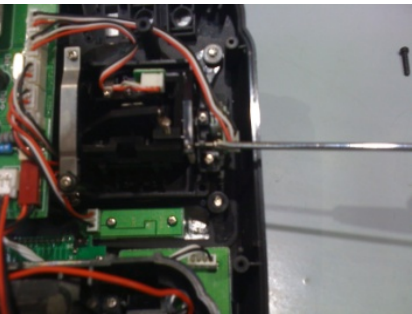
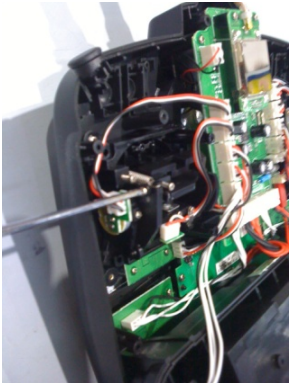
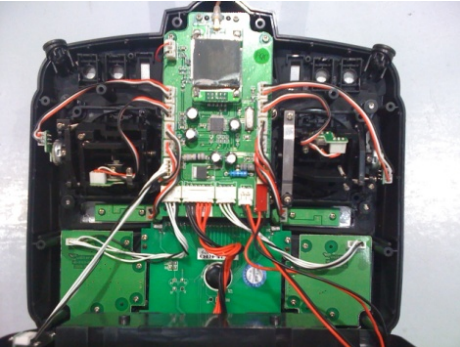
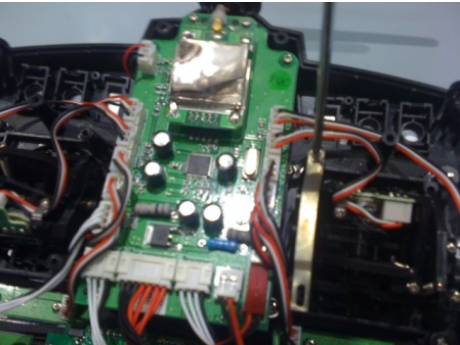
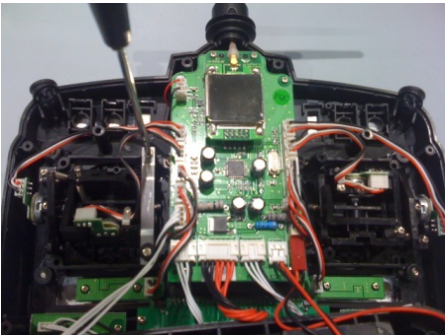


CAMBIO DEL MODO I a MODO II en la nueva emisora XS



### Manual de instrucciones

1. Sacar pilas del porta pilas de la emisora y destornille la tapa trasera (fig. 1) para poder acceder al interior.
2. Destornillar los dos tornillos que fijan la pletina reguladora del stick (fig.2-3). Posicionar la pletina en el stick contrario y fajarla con los mismos tornillos (fig. 4-5).
3. Destornillar el tornillo que fija el muelle centrador de posición del stick (fig. 6). Atornillar el mismo tornillo en el stick contrario para deshabilitar el muelle (fig. 7). Es necesario que el stick se encuentre en uno de los dos extremos de su recorrido para que la función del muelle quede deshabilitada correctamente.
4. Roscar de nuevo los 6 tornillos de la carcasa posterior de la emisora i colocar las pilas (fig. 8). Encender la emisora por el interruptor principal y pulsar durante 5 segundos el botón **ENT** (fig.9) hasta que parpadee el primer canal ELEV nombrado en la izquierda de la pantalla. Pulsar el botón **DN** (fig. 10) hasta que parpadee la selección de modulo **STICK MOD**. Pulsar el botón **L** o **R** (fig. 11) para cambiar a modo 2 aparecerá **STICK MOD 2**.
5. Para guardar la configuración, pulsar el botón **ENT** (fig. 12) y a continuación el botón **EXT** (fig. 13) para salir del menú de configuración.

*¡¡¡Que tenga un buen vuelo!!!*